



KRAUSSI-GUARD® Tegen larven van de taxuskever



Hartelijk dank voor de aankoop van één van onze Naturapy®-producten, producten voor en door de natuur!

unieke code



code unique



De taxuskever is een gevreesde belager in de siertuin. De larven voeden zich met de wortels en wortelhals van heel wat sierplanten. Gevoelige gewassen kunnen hieraan ten onder gaan. Omdat de waardplantenreeks zo omvangrijk is, kan de naam 'taxuskever' wel voor wat verwarring zorgen.

Plaaig: taxuskever (*Otiorynchus sulcatus*)

Waarneming: adult

- Taxuskever of beter gegroefde lapsnuitkever
- Nachtactief, kan niet vliegen
- 7 tot 10 mm lang; donkergrijze kleur; diep en fijn gegroefde dekschilden met goudgele vlekken
- Vraatschade aan het blad (rondvormige happen aan blad- en bloemranden)

Schade: larve

- Tot ±10 mm groot; crèmekleurig met oranjebruine kop; kromme lichaamsvorm; duidelijke segmentatie; geen poten
- Vraatschade aan wortels, knollen en voet van de plant wat kan leiden tot bladval en mogelijks sterfte

Bestrijder: *Steinernema kraussei*

- Insectendodende microscopische aaltjes (nematoden)
- Treden hun gastheer binnen natuurlijke lichaamsopeningen
- Infecteren hun prooi met bacteriën: deze verdoven en doden het insect
- De aaltjes voeden zich met de inhoud van het dode insect

Waardplanten plaag

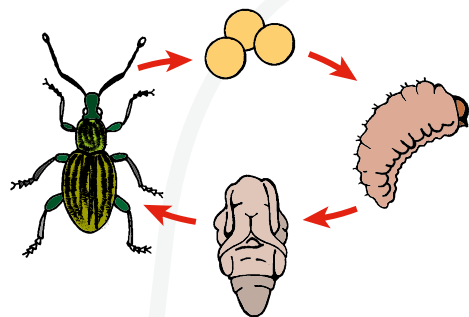
- Moestuin: aardbei, blauwe bessen, bosbessen, druiven, bramen, vijgen, frambozen,...
- Siertuin: rozen, hortensia, primula, rhododendron, taxus, viburnum, camelia, skimmia, vaste planten,...
- Terrasplanten in pot: olijf, vijgen, citrus, fuchsia,...

Levenscyclus

Van zodra de dagen in het voorjaar voldoende warm zijn, gaat de larve verpoppen. Tegen eind mei komen de eerste adulten tevoorschijn. Mannetjes komen amper voor en de vrouwtjes kunnen de hele zomer lang eieren leggen zonder te paren. De taxuskever kan een 500tal eitjes leggen verspreid in de bodem.

De jonge larven beginnen in de zomer te vreten aan jonge wortels. Naarmate ze groeien voeden ze zich, tot in het najaar, met steeds grotere wortels om uiteindelijk ook de wortelhals aan te vreten. De taxuskever overwintert als larve in de bodem of in de potgrond van terras- en kuipplanten.

Planten die tijdens de winter in de serres of kas staan zijn extra gevoelig en daar kan de volwassen kever vroeger tevoorschijn komen dan in volle grond.

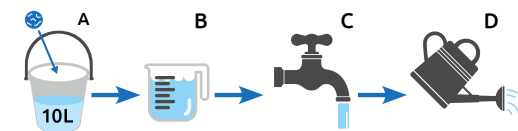


Toepassing

- De meest succesvolle periode om de larven van de taxuskever te bestrijden is eind augustus-oktober, en in tweede instantie maart-mei.
 - De nematoden zitten niet homogeen verdeeld in de verpakking: gebruik daarom steeds de volledige inhoud van de verpakking
- 1) Roer de inhoud grondig met 10 liter zuiver water tot het product volledig is opgelost



- 2) Neem een gieter en een maatbeker, leng de oplossing aan volgens onderstaande tabel om een aanbevolen dosis van 5 miljoen aaltjes per 10 m² te behalen



product	inhoud	A	B	C	D	toepassingen
Kraussi-Guard® 10 m ²	5 miljoen aaltjes	10 L	-	-	10 L	1 x
Kraussi-Guard® 100 m ²	50 miljoen aaltjes	10 L	1 L	9 L	10 L	10 x

Voor uitgebreide instructies zie website www.dcm-info.com

- Bij zware aantasting verdubbel de dosis tot 1 miljoen aaltjes per m²
- Toepassen bij bewolkt en/of regenachtig weer of in de avond; minimale temperatuur voor doeltreffende werking bedraagt ± 6°C bodemtemperatuur
- Roer tijdens het toepassen regelmatig in de gieter om te vermijden dat de aaltjes naar de gieterbodem zakken
- De bodem grondig bevochtigen en enkele weken vochtig houden (aaltjes overleven en bewegen zich voort in water)

Bewaring

- DCM Kraussi-Guard® kan beperkt (enkele dagen) in de koelkast bewaard worden bij 5°C, zeker niet invriezen

Preventieve maatregelen

- Larven van taxuskevers kunnen in kuipplanten overwinteren; verpot daarom zeker tweejaarlijks terras- en kuipplanten
- Scherpe bodembedekkers zoals DCM Pouzzolane Lava Dekor maken de plaats voor eileg minder aantrekkelijk
- Volwassen taxuskevers eten heel graag Primula en schoenlappersplant (signaalplanten) en verraden zo hun aanwezigheid

Zichtbaar effect

Larven van taxuskevers stoppen met eten en sterven onder de grond. Planten kunnen zich herstellen wanneer de schade niet al te groot was.

Hoe bestellen

- Ga naar www.dcm-info.com/prepaid
- Gebruik de unieke bestelcode om uw bestelling te plaatsen en vul alle gevraagde info in. Uw unieke code vindt u op de voorkant van deze gebruiksaanwijzing.
- Uw bestelling kan in uw tuincentrum afgehaald of tegen een kleine meerprijs thuis geleverd worden, op de door u gekozen datum.
- Gooi deze gebruiksaanwijzing zeker niet weg. Ze bevat immers nuttige info voor het uitzetten van de nematoden.

Aandachtspunten

- Zet de biologische bestrijders na ontvangst zo snel mogelijk uit. Het betreft hier immers levende organismen die slechts beperkt houdbaar zijn in hun verpakking. Bewaar de nuttige aaltjes op een gepaste wijze indien de toepassingsomstandigheden niet optimaal zijn.
- U dient uw bestelling op de gekozen datum (zoals vermeld op uw bestelbevestiging) af te halen of in ontvangst te nemen. Indien de bestelling niet tijdig wordt opgehaald, kan het tuincentrum niet verantwoordelijk worden gesteld voor een eventuele afname van de kwaliteit van het product. Als koper bent u verantwoordelijk vanaf ontvangst van uw bestelling thuis of in het tuincentrum.
- Volg voor een correcte toepassing en bewaring nauwgezet de vermelde instructies in de bijsluiter op.

*Wij wensen jullie alvast veel succes...
en laat nu de natuur haar werk maar doen!*